

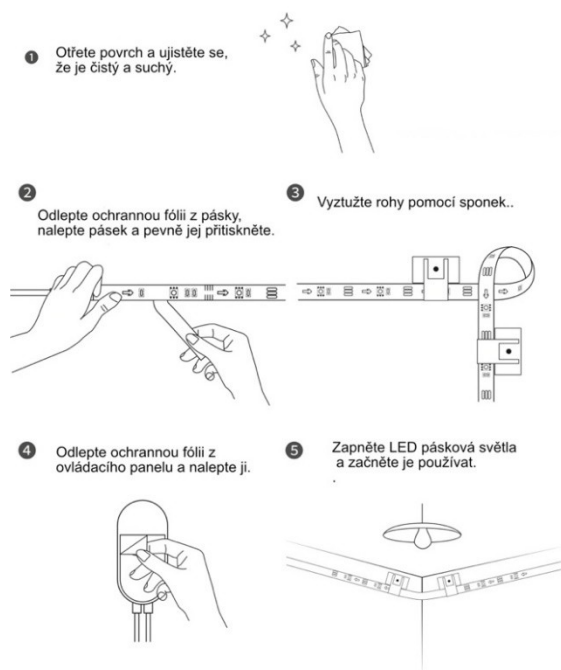
## UŽIVATELSKÝ MANUÁL – Govee Wi-Fi RGB Smart LED pásek 10m – Model H6110

### Obsah balení

LED pásky	2
Adaptér do sítě	1
Uživatelský manuál	1
Servisní karta	1

### Specifikace

Délka	2x5m
Barva světla	RGB
Odolnost proti vodě	Ne
Způsob ovládání	Aplikace, kontrolní jednotka, ovládání hlasem
Zdroj napájení	Adaptér 12V



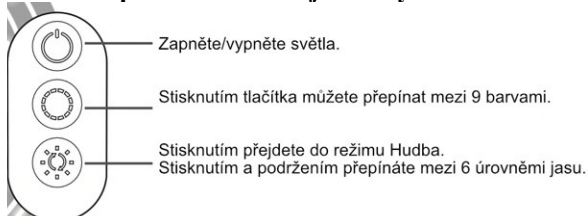
### Instalace zařízení

#### Před instalací

Rozbalte krabici a zkontrolujte všechny položky uvedené v balicím seznamu.

Zapněte světelné pásky a zkontrolujte, zda svítí.

#### Ovládání pomocí ovládací jednotky



#### Stažení aplikace Govee Home

Stáhněte si aplikaci Govee Home z App Store (zařízení se systémem iOS) nebo Google Play

(zařízení se systémem Android). Zapněte Bluetooth na svém smartphonu.

Upozornění: Potřebujete chytrý telefon s operačním systémem iOS 9.3 (nebo novějším) nebo Android 4.4 (nebo novějším).

#### Připojení k síti Wi-Fi

Zapněte Bluetooth v mobilním telefonu.

Otevřete aplikaci Govee Home a klepněte na ikonu "+" v pravém horním rohu.

V seznamu zařízení vyberte "H6110".

Vyberte 2,4GHz Wi-Fi pro připojení nebo přeskočte.



Govee Home aplikace

#### Ovládání světelných pásů pomocí asistenta Alexa/Google

##### Nastavení Wi-Fi

Ujistěte se, že je pásek připojen k Wi-Fi, pokud ne, postupujte podle níže uvedených kroků a nastavte Wi-Fi.

a. Otevřete aplikaci, vyberte přidávaný světelný pásek a klepněte na ikonu nastavení v pravém horním rohu.

b. Klepněte na položku "Wi-Fi setting", vyberte dostupnou síť Wi-Fi a zadejte heslo.

Upozornění: V případě, že se jedná o síť Wi-Fi, zadejte název sítě Wi-Fi: Podporuje pouze síť Wi-Fi 2,4 GHz a 802.11 b/g/n.

### **Spolupracuje s aplikací Alexa/Google Assistant**

- a. Otevřete aplikaci, vyberte přidávaný světelný pásek a klepněte na ikonu nastavení v pravém horním rohu.
- b. Klepněte na položku "Using guidance" a podle pokynů na obrazovce dokončete nastavení.

### **Řešení problémů**

- **Lepicí páska není dostatečně pevná.**

Ujistěte se, že je instalační povrch čistý a suchý.

Po nalepení pásky pevně přitlačte.

Zpevněte instalaci pomocí dalších sponek a pásky.

- **Nelze se připojit k Bluetooth.**

Nevynechávejte připojení Bluetooth v aplikaci.

Ujistěte se, že je na chytrém telefonu zapnuta funkce Bluetooth.

Váš chytrý telefon může být nekompatibilní s aplikací Govee Home. Zkuste použít jiný chytrý telefon a poté se znovu připojte.

Vypněte osvětlení lišty a Bluetooth v telefonu a poté je zapněte, pak to zkuste znovu.

Při připojování se ujistěte, že se chytrý telefon nachází ve vzdálenosti do 1 m od světelného pásu.

Odstraňte všechny překážky, které se nacházejí mezi světelnými pásy a chytrým telefonem.

- **Světelné proužky nezobrazují celou zvolenou barvu/některé LED diody se nerozsvítí.**

Kontaktujte prosím tým podpory společnosti Govee pro rychlou výměnu produktu.

- **Nelze synchronizovat světelné proužky s rytmem mé hudby.**

Presuňte ovládací jednotku blíže ke zdroji hudby.

Vyčistěte mikrofon na ovládací jednotce a poté to zkuste znovu.

- **Nelze se připojit k síti Wi-Fi.**

Nevynechávejte kroky připojení k síti Wi-Fi v aplikaci.

Síť 5GHz není podporována. Nastavte směrovač na 2,4GHz a poté jej resetujte.

Připojte telefon k síti Wi-Fi a zkontrolujte, zda síť funguje dobře.

Zkontrolujte, zda jste zadali správný název a heslo Wi-Fi.

Změňte heslo Wi-Fi na krátké. Doporučuje se 8 číslic a písmen.

Připojte hotspot v telefonu k páskovým světlům a zkontrolujte, zda router s páskovými světly funguje.

- **Nelze se připojit k Alexe.**

Odpojte všechny spojovací části světelného pásu a poté je znovu pevně připojte.

Resetujte Wi-Fi v chytrém telefonu. Odpojte port adaptéru a poté jej znovu připojte.

- **Pásová světla nefungují.**

Vytáhněte všechny spojovací části světelných pásů a znovu je pevně připojte.

Klepnutím na tlačítko zapnutí/vypnutí na ovládacím panelu nebo v aplikaci zkontrolujte, zda se jedná o problém s kvalitou pásek.

**E-mail na podporu: [info@tygotec.eu](mailto:info@tygotec.eu)**

### **Informace o souladu s předpisy**

Prohlášení o souladu s předpisy EU:

Shenzhen Intellirocks Tech Co. Ltd. tímto prohlašuje, že toto zařízení je v souladu se základními požadavky a dalšími příslušnými ustanoveními směrnice 2014/53/EU.

Kopie EU prohlášení o shodě je k dispozici online na adrese [www.govee.com/](http://www.govee.com/).

Kontaktní adresa pro EU:

BellaCocool GmbH (e-mail: [info@bellacocool.de](mailto:info@bellacocool.de))

Pattenkofferstraße 18, 10247 Berlín, Německo

## NÁVOD NA POUŽÍVANIE - Govee Wi-Fi RGB Smart LED Strip 10m - Model H6110

### Obsah balenia

LED pásy	2
Adaptér do siete	1
Návod na použitie	1
Servisná karta	1

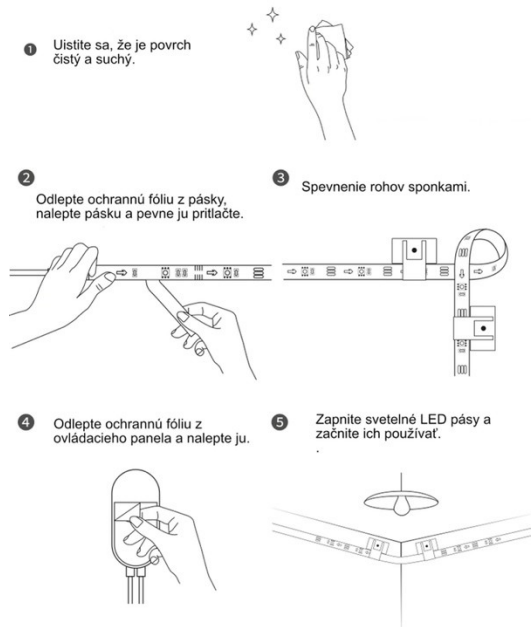
### Špecifikácie

Dĺžka	2x5m
Farba svetla	RGB
Odobnosť voči vode	Ne
Metóda riadenia	Aplikácia, riadiaca jednotka, hlasové ovládanie
Zdroj napájania	Adaptér 12V

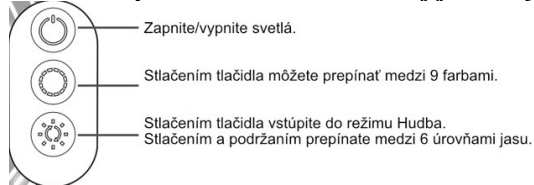
### Inštalácia zariadenia

#### Pred inštaláciou

Rozbaľte škatuľu a skontrolujte všetky položky uvedené v baliacom zozname. Zapnite svetelné pásy a skontrolujte, či svietia.



#### Ovládanie prostredníctvom riadiacej jednotky



#### Stiahnite si aplikáciu Govee Home

Stiahnite si aplikáciu Govee Home z App Store (zariadenia iOS) alebo Google Play (zariadenia so systémom Android). Zapnite funkciu Bluetooth v smartfóne.  
Poznámka: Potrebujete smartfón so systémom iOS 9.3 (alebo novším) alebo Android 4.4 (alebo novší).

#### Pripojenie k sieti Wi-Fi

Zapnite funkciu Bluetooth v mobilnom telefóne.  
Otvorte aplikáciu Govee Home a ťuknite na ikonu "+" v pravom hornom rohu.  
V zozname zariadení vyberte položku "H6110".

Ak sa chcete pripojiť alebo preskočiť, vyberte možnosť 2,4GHz Wi-Fi.



Govee Home aplikácia

## Ovládanie svetelných pásov pomocou asistenta Alexa/Google

### Nastavenia Wi-Fi

Uistite sa, že je pás pripojený k sieti Wi-Fi, ak nie, postupujte podľa nasledujúcich krokov a nastavte sieť Wi-Fi.

a. Otvorte aplikáciu, vyberte pridaný svetelný pás a ťuknite na ikonu nastavení v pravom hornom rohu.

b. Ťuknite na položku "Nastavenie Wi-Fi", vyberte dostupnú sieť Wi-Fi a zadajte heslo.

Poznámka: Ak ide o sieť Wi-Fi, zadajte názov siete Wi-Fi: Podporuje iba siete Wi-Fi 2,4 GHz a 802.11 b/g/n.

### Spolupracuje s Alexa/Google Assistant

a. Otvorte aplikáciu, vyberte pridaný svetelný pás a ťuknite na ikonu nastavení v pravom hornom rohu.

b. Ťuknite na položku "Using guidance" a podľa pokynov na obrazovke dokončíte nastavenie.

### Riešenie problémov

- **Lepiaca páska nie je dostatočne pevná.**

Uistite sa, že je inštalačný povrch čistý a suchý.

Po nalepení pásky ju pevne pritlačte.

Inštaláciu spevnite ďalšími sponkami a páskou.

- **Nemožno sa pripojiť k Bluetooth.**

Nevynechávajte pripojenie Bluetooth v aplikácii.

Skontrolujte, či je v smartfóne povolená funkcia Bluetooth.

Váš smartfón nemusí byť kompatibilný s aplikáciou Govee Home. Skúste použiť iný smartfón a potom sa znovu pripojte.

Vypnite barové osvetlenie a Bluetooth v telefóne, potom ich zapnite a skúste to znova.

Pri pripájaní sa uistite, že sa váš smartfón nachádza vo vzdialenosti do 1 m od svetelnej lišty.

Odstráňte všetky prekážky, ktoré sa nachádzajú medzi svetelnými lištami a smartfónom.

- **Svetelné pásy nezobrazujú celú zvolenú farbu/niektoré LED diódy sa nerozsvietia.**

Kontaktujte tím podpory spoločnosti Govee a požiadajte o rýchlu výmenu produktu.

- **Nedokážem synchronizovať svetelné pruhy s rytmom hudby.**

Posuňte riadiacu jednotku bližšie k zdroju hudby.

Vyčistite mikrofón na riadiacej jednotke a potom to skúste znova.

- **Nemožno sa pripojiť k sieti Wi-Fi.**

Nevynechávajte kroky pripojenia Wi-Fi v aplikácii.

5GHz sieť nie je podporovaná. Nastavte smerovač na 2,4 GHz a potom ho resetujte.

Pripojte telefón k sieti Wi-Fi a skontrolujte, či sieť funguje správne.

Uistite sa, že ste zadali správne meno a heslo Wi-Fi.

Zmeňte heslo Wi-Fi na krátke. Odporúča sa 8 číslic a písmen.

Pripojte hotspot v telefóne k svetelným pásmam a skontrolujte, či svetelný router funguje.

- **Nemožno sa pripojiť k Alexe.**

Odpojte všetky spojovacie časti svetelného pásu a potom ich pevne pripojte.

Obnovte Wi-Fi v smartfóne. Odpojte port adaptéra a potom ho znova pripojte.

- **Svetelné pásy nefungujú.**

Vytiahnite všetky spojovacie časti svetelných pásov a potom ich znovu pevne spojte.

Ťuknutím na tlačidlo zapnutia/vypnutia na ovládacom paneli alebo v aplikácii skontrolujte, či nie je problém s kvalitou prúžkov.

**E-mail na podporu:** [info@tygotec.eu](mailto:info@tygotec.eu)

### Informácie o dodržiavaní predpisov

Vyhlasenie o súlade s predpismi EÚ:

Spoločnosť Shenzhen Intellirocks Tech Co. Ltd. týmto vyhlasuje, že toto zariadenie spĺňa základné požiadavky a ďalšie príslušné ustanovenia smernice 2014/53/EÚ.

Kópia vyhlásenia o zhode EÚ je k dispozícii na webovej stránke [www.govee.com/](http://www.govee.com/).

Kontaktná adresa pre EÚ:

BellaCocool GmbH (e-mail: [info@bellacocool.de](mailto:info@bellacocool.de))

Pattenkofferstraße 18, 10247 Berlin, Nemecko